

國立雲林科技大學111學年度第1學期  
徵聘編制內助理教授以上師資簡章

壹、依據「大學法」、「教師法」、「教育人員任用條例」、「大學聘任專業技術人員擔任教學辦法」、「國立雲林科技大學專任教師聘任及升等審查辦法」、「國立雲林科技大學教師業界實務工作經驗認定要點」等有關法令辦理。

貳、徵聘系所、需用名額及詳細內容：

學院別	系所名稱	需用名額	師資需求學術專長	其他特殊要求條件	聯絡人
工程學院	機械工程系	1	<p>一、資格：具博士學位(或具助理教授以上證書)者。</p> <p>二、學術專長：</p> <p>(一)具機械製造與材料工程為優先。</p> <p>(二)機械相關領域。</p>	<p>一、應具備全英文授課能力。</p> <p>二、應具備一年以上與任教領域相關之業界實務工作經驗。(需檢附相關工作證明，但技術及職業教育法施行前已在職之編制內專任合格教師，不在此限。)</p> <p>三、檢附文件：(請依序排列)</p> <p>(一)本校新聘教師應徵表(含個人履歷及自傳，檔案請至本校人事室表單下載處下載)。</p> <p>(二)學士、碩士、博士學位證書、學士、碩士、博士歷年成績單、學經歷證件及身分證件影本。</p> <p>1. 最高學歷為國外學歷，應經我國駐外單位驗證學位證書、成績證明，並向入出國及移民署申請核發入出國紀錄。</p> <p>2. 業界經驗證明資料：依「本校教師業界實務工作經驗認定要點」檢具相關證明。</p>	<p>聯絡人： 張雅雯</p> <p>聯絡電話： 05-5342601 分機4101</p> <p>電子郵件： <a href="mailto:changyaw@yuntech.edu.tw">changyaw@yuntech.edu.tw</a></p>

學院別	系所名稱	需用名額	師資需求學術專長	其他特殊要求條件	聯絡人
				(三)歷年研究期刊論文或專利一覽表。 (四)代表著作 2~3 篇以上。 (五)可任教科目及內容大綱簡述(含必修與選修課程)。 (六)未來研究方向。 (七)推薦函。 四、其它有助證明相關能力之資料(如參與之研究計畫或產學合作計畫等)。 五、所寄資料，無論是否通過初審，恕不寄還。	
	營建工程系	1	一、資格：具「土木或營建工程」相關領域博士學位。 二、學術專長：土木工程材料或大地工程。	一、應具備全英文授課能力。 二、應具備一年以上與任教領域相關之業界實務工作經驗。(需檢附相關工作證明，認定方式依「本校教師業界實務工作經驗認定要點」，但技術及職業教育法施行前(104.01.14前)已在職之編制內專任合格教師，不在此限。) 三、具有優異的教學和研究潛力、產學合作能力或工程實務經驗者優先考慮。 四、檢附文件：(請依序排列) (一)本校新聘教師應徵表(含個人履歷及自傳，檔案請至本校人事室表單下載處下載)。 (二)學士、碩士、博士學位證書、學士、碩士、博士歷年成績單、學經歷證件及身分證件影本。 1. 最高學歷為國外學歷，應經我國駐外單位驗證學	聯絡人：張小姐 聯絡電話：05-5342601 分機4701 電子郵件：changys@yuntech.edu.tw

學院別	系所名稱	需用名額	師資需求學術專長	其他特殊要求條件	聯絡人
				位證書、成績證明，並向入出國及移民署申請核發入出國紀錄。 2. 業界經驗證明資料：依「本校教師業界實務工作經驗認定要點」檢具相關證明。 (三)歷年研究著作目錄。 (四)代表著作 2~3 篇以上。 (五)可任教科目及內容大綱簡述。 (六)個人教學及未來研究發展規劃。 (七)其它有助證明相關能力之資料(如推薦函、教學、研究計畫或產學合作計畫等)(資料請勿膠裝，所寄資料，無論是否通過初審，恕不寄還)	
人文與科學學院	漢學應用研究所	1	一、具教育部承認之博士學位(或助理教授以上教師證書)。 二、具備教授本所課程之能力：(1)文獻數位典藏、文化創意(2)國際漢學。 三、具備國文教學能力(文學與創新、應用中文)。	一、應具備全英文授課能力。 二、應具備一年以上與任教領域相關之業界實務工作經驗。(需檢附相關工作證明，但技術及職業教育法施行前已在職之編制內專任合格教師，不在此限。) 三、具有產學計畫成果或前瞻學術研究能力(科技部、教育部計畫)。	聯絡人： 林韋伶  聯絡電話： 05-5342601 分機 3402  電子郵件： ghc@yuntech.edu.tw
設計學院	數位媒體設計系	1	應具備博士學位(或具助理教授以上教師證書)。	一、應具備全英文授課能力。 二、應具備一年以上與任教領域相關之業界實務工作經驗。(需檢附相關工作證明，但技術及職業教育法	聯絡人： 林昭妙  聯絡電話：

學院別	系所名稱	需用名額	師資需求學術專長	其他特殊要求條件	聯絡人
				施行前已在職之編制內專任合格教師，不在此限。） 三、具備2年以上動畫、動態圖像製作經驗與作品，請詳列作品(若是團體作品，必須清楚列出參與項目)。 四、具備 VR 動畫與 VR 互動跨域專長經驗，請詳列作品(若是團體作品，必須清楚列出參與項目)。 五、具有設計類研究期刊與論文發表之績效。	05-5342601 分機 6502  電子郵件： linjm@yuntech.edu.tw

### 參、公告日期及方式：

一、公告日期：即日起至110年12月15日(星期三)

二、公告方式：

(一)本校網站：<http://www.yuntech.edu.tw/>

(二)行政院人事行政總處網站

(三)教育部全國大專教師人才網：<http://tjn.moe.edu.tw/>

### 肆、報名資格條件：

一、無教師法第14條第1項各款及教育人員任用條例第31條、第33條不得擔

任教育人員之情事者。

二、依「大學聘任專業技術人員擔任教學辦法」聘用者或具助理教授以上

教師證書者得不具博士學位。

### 伍、報名方式：

一、時間：自即日起至110年12月15日(星期三)止，以郵戳為憑。

二、方式：應檢具各系所所需求之表件外，並檢附切結書(如附件)、學、

經歷證件、身分證件影本、主要著作目錄、作品集、專長領

域、可開授課程之講授大綱、授課講義教材及參考資料、親筆自傳、教授推薦函二封、研究計畫。併同「本校新聘專任教師應徵表」掛號郵寄：〔64002〕雲林縣斗六市大學路3段123號本校各學院辦公室收。（信封上請註明應徵院別）。

（一）未有教師證書者，請另附最高學歷歷年成績單。

（二）持國外學歷者，應經我國駐外單位驗證學位證書、成績證明，並向入出國及移民署申請核發入出國紀錄。

（三）持國外經歷者，應經我國駐外單位驗證。

#### 陸、錄取報到及應聘事宜：

一、本校以書面通知錄取人員於限期前，持相關證件並繳交最近一個內之公立醫院健康檢查報告(含X光肺部透視合格證明)報到應聘。逾期未報到且無不可抗力之原因，或現職人員未繳驗原服務機關學校離職證明書者，視同放棄錄取資格，其缺額由備取人員依序遞補，但以補足本次徵聘缺額為限。

二、患有法定或其他妨礙教學之傳染病，或未依限繳交健康檢查報告者，或有教師法第14條第1項各款情形及教育人員任用條例第31條、第33條不得擔任教育人員之情事者，均註銷其錄取資格。

柒、本簡章如有未盡事宜，悉依「大學法」、「教師法」、「教育人員任用條例」等相關法令規定辦理。

#### 備註：

本校為「學風鼎盛，創意一流」之典範科技大學，歡迎菁英入列

##### 一、學風鼎盛：

（一）歷獲教育部教學卓越計劃與發展典範科技大學計劃第一名，

102年榮獲教育部補助共計1億8仟萬元。

- (二)產學合作績效(不含補助計畫)每年約3億元。
- (三)2007年學術論文進入 ESI 被引用次數為前1%之學校。
- (四)2013年教育部產業園區產學合作計畫，補助件數、補助總額及單一計畫金額排名全國第一。
- (五)2013年5月號「商業周刊」與104人力銀行「大學社會新鮮人就業率大調查」雲科大勇奪全國非醫護相關領域就業率第一名，2013年9月「遠見雜誌」的「企業最愛研究所評鑑」與1111人力銀行合作調查，整體而言，雲科大在技職學校排列第三名。
- (六) 2016年1111人力銀行與時報周刊「2016雇主最滿意大學」調查，本校獲公立科技大學最愛第四名、雲嘉南地區第一名。
- (七) 2016年連續11次獲中國工程師學會選為全國大專校院產學合作績優學校。
- (八) 2016年連續三年榮獲教育部生命教育特色學校。
- (九) 2016年連續二次榮獲教育部品德教育特色學校。
- (十) 2017年連續四年榮獲教育部生命教育特色學校。
- (十一) 2017榮獲臺灣綠色大學聯盟優秀綠色大學選拔最高榮譽「優等獎」。
- (十二) 2017德國紅點設計概念排行亞太地區大學第6名。
- (十三) 2017年榮獲經濟部能源局「節能菁英卓越創新獎」。
- (十四) 2018年榮獲內政部補助「永續智慧社區創新實證示範計畫」經費2090萬元，全國最高。

二、校園優美：本校校地開闊約58公頃面積，採聚集式建築，空間整體規劃，綠草如茵，花木扶疏；圖書館總樓地板面積達5,000坪、總館藏資料約217萬冊/件；體育休閒運動空間達15公頃，設施及設備齊全；另以光纖為骨幹，建立智慧型校園有線及無線寬頻網路，師資及各項資源充分、多元且完整，提供師生優美健康且完善的學習環境。

三、交通便捷：本校校門口有高鐵接駁車至高鐵雲林站，車程約40分鐘。距離國道1號、國道3號交流道約15分鐘，交通網路便捷迅速。又本校每日均有校車提供全校師生往返斗六火車站接送服務，車程約8分鐘。

四、生活機能佳：

（一）本校提供教職員宿舍(依積分申請)、開放體育館健身器材、游泳館標準游泳池供教職員舒緩身心，校內設有托兒所、另設有員生消費合作社、書城，低價供應日用百貨、書籍文具以及其他飲食商店。

（二）本校毗鄰雲林縣政府、民生商圈、雙語中小學、教學大型醫院、公園、大型購物中心，用餐購物便利、物價低廉、房價合理。校園圍牆外除6家便利商店，更有諸多的自助洗衣店、數位印刷中心、專業診所等，提供優質的生活機能。

（三）本校位於雲林縣斗六市，經由公路、鐵路等便利交通網可快速連結各大城市，享受輕鬆便捷之假日休閒旅程，熱門休閒資源如下：

- 1、阿里山國家風景區(由本校南側門台三線南下7公里銜接162甲縣道，可達太平雲梯、龍眼林尾至大尖山古道、瑞峰竹坑溪步道、雲潭瀑布、金獅寮、交力坪、獨立山及水社寮風景區、豐山風景區、太和、來吉、奮起湖、大凍山等地)。
- 2、古坑鄉華山咖啡區。
- 3、劍湖山世界。
- 4、草嶺風景區。
- 5、竹山天梯。

五、本校交通位置圖：





# 國立雲林科技大學交通位置圖

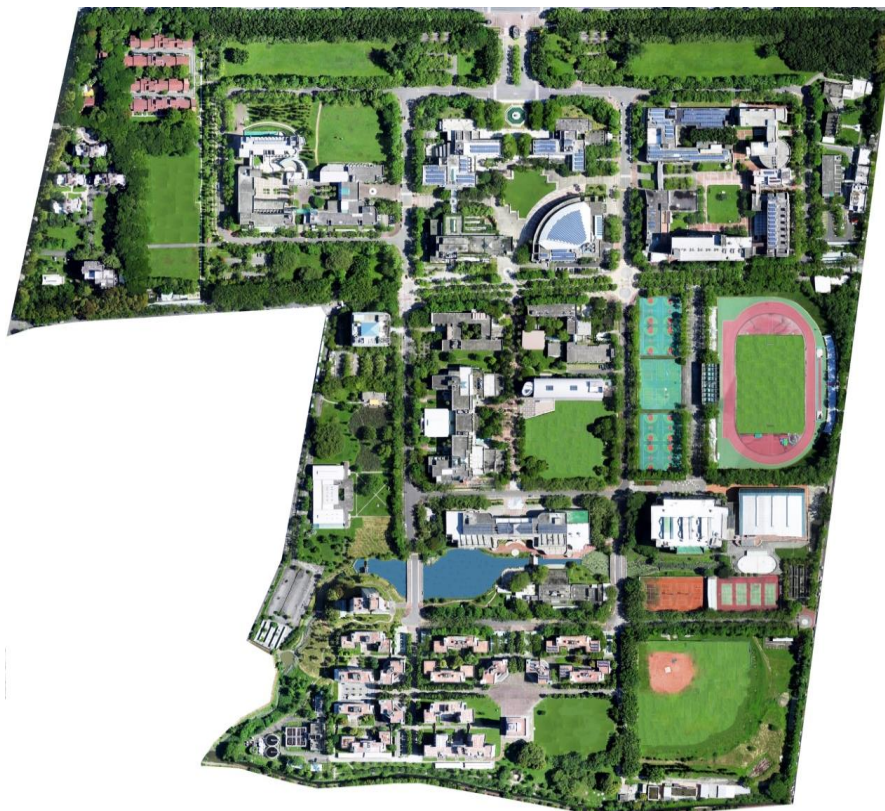
Map of National Yunlin University of Science and Technology



## 六、雲科大校園平面圖



七、本校校園航照圖



國立雲林科技大學「應徵專任教師」個人資料表

姓名		性別		出生年月日	年 月 日	應徵系(所)		
國籍	<input type="checkbox"/> 本國 <input type="checkbox"/> 外國籍			身分證號碼 (或居留證、護照號)				
戶籍地址	縣(市) 鄉(鎮) 里 鄰 街(路) 段 巷 弄 號 樓							
聯絡地址	縣(市) 街(路) 段 巷 弄 號 樓					電話		
						E-MAIL		
配偶姓名		身分證號碼		職業		住址		
學歷 (大學以上逐一填寫)	學校名稱	主修學門系所		修業年月		教育程度(學位)	授予學位	證件字號
				起	訖		年 月	
經歷 (包括國際化、產學合作等)	機關名稱		職稱		服務年月		證件	
					起	訖		
	現職：							
	經歷：							
教師資格	教授		副教授		助理教授			
	年 月教字第 號	年 月副字第 號	年 月助理字第 號					
專長領域			證照					
研究論文	(A) 期刊論文：(請標出 SCI、SSCI)  (B) 研討會論文：  (C) 專書及專書論文：  (D) 技術報告及其它等：							

研究計畫 (已在他校任教職者請務必填寫科技部計畫)	
產學合作	
專利	
技術移轉	
實務創作	
得獎紀錄	
簡要自述	

附件

# 切 結 書

本人應徵國立雲林科技大學111學年度第1學期 系(所)

編制內助理教授以上教師時，已詳閱簡章內容，茲切結下列事項：

- 一、 所附證件正(影)本屬實。
- 二、 無教師法第14條第1項各款及教育人員任用條例第31條、第33條規定之情事，如有不實，願負相關法律責任並無異議放棄錄取及聘任資格。
- 三、 如為政府機關或公私立學校現職人員，應於報到時檢具原服務機關學校離職同意書或證明書，否則無異議由貴校依規定不予聘任。
- 四、 如所附為外國學歷證件，經依教育部國外學歷查證要點規定查證有不符或不予認定情形時，無異議由貴校逕行解聘。

此 致

國立雲林科技大學

立切結書人： (簽章)  
身分證字號：  
住 址：  
電 話：

中 華 民 國 年 月 日